



# さんかくポシェット

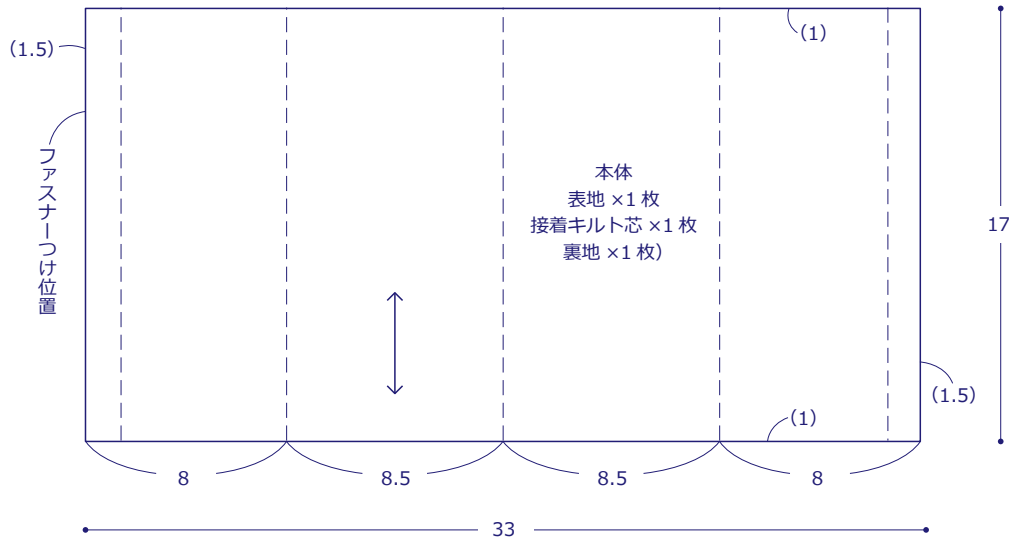
サイズ：幅約 17cm、高さ約 16cm

## 材料

- 表地 25cm 巾 ×40m
- 接着キルト芯 25cm x 40cm
- 裏地 25cm×40m
- ファスナー 17cm

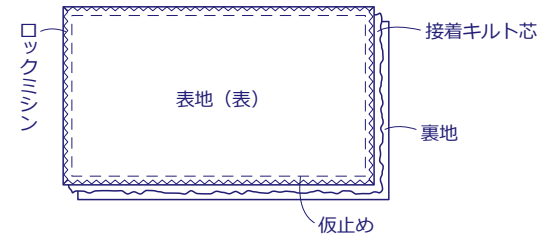
使用した布： STAMPED (circle flowers) JG-41500-502 (B)

## 裁ち方図

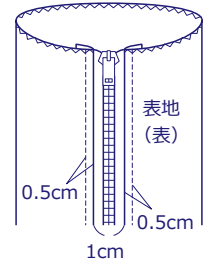


## 作り方

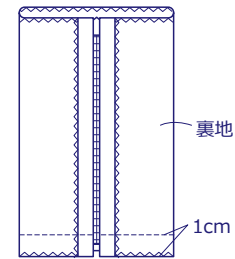
1. 表地にキルト芯を貼り、裏地を仮止めし、ロックミシンをかける。



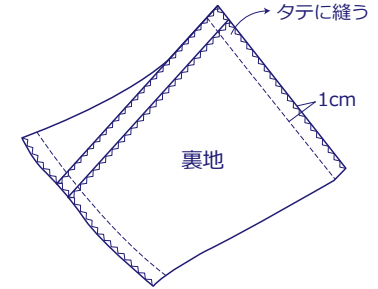
2. ファスナーをつける。



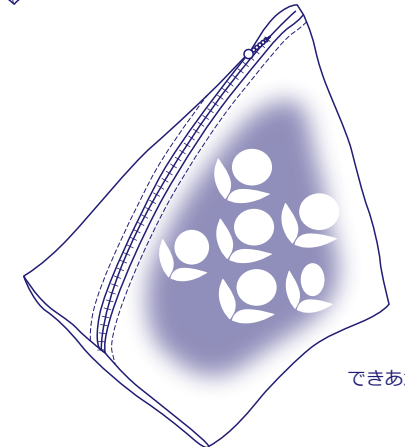
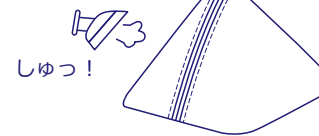
3. 底の部分を作る。



4. タテに縫い合わせ、三角形にする。



5. おもてに返して、アイロンのスチームで整える。



できあがり